

Liebe KünstlerInnen,

im Rahmen unserer Tätigkeit als RaumkoordinatorInnen sind wir auf ein spannendes Objekt gestoßen, in dem es befristet bis einschließlich Februar 2018, diverse, günstige künstlerische Verwendungsmöglichkeiten gibt.

Es handelt sich um die ehemalige australische Botschaft, die sich in der Grabbeallee 34 nahe dem Majakowskiring befindet (Berlin-Pankow / Niederschönhausen).

Das Gebäude ist ein wunderschöner, denkmalgeschützter Sozialismus-Bau mit Keramikwänden von Hedwig Bollhagen, Garten, Dachterrasse und Tennisplatz.

Es verfügt über ca. 2000 qm Gesamtfläche und zahlreiche Räume unterschiedlichen Zuschnitts, die von interessierten Künstlern oder künstlerischen Gruppierungen bespielt werden können, etwa als Ateliers, Schreibbüros, Probe-, Ausstellungs- oder Projekträume.

Wir möchten gerne so viele der verfügbaren Räume wie möglich der freien Szene zuspielden.

Wenn Ihr also in den kommenden elf Monaten Arbeitsraumbedarf habt und in einer australischen Botschaft residieren möchtet, schickt uns Eure Kontaktdaten und Projekt- / Nutzungsideen zu - wir leiten diese gebündelt an den Eigentümer weiter.

Es wird dann zeitnah einen Besichtigungstermin geben, zu dem ihr alle herzlichst eingeladen seid. Wir hoffen, dass daraus eine rege Nutzung des Gebäudes entsteht.

**Mietkonditionen:** Bruttowarm: 3,50 €/ qm; Mietkaution: 500 €; Mietdauer bis max. 28.2.2018; Umbauten werden nicht vorgenommen; Internet ist exklusive.

Adresse: Grabbeallee 34, 13156 Berlin-Pankow

Ausstattung: Tennisplatz, Garage, Heizung, Bad, Hof, Garten, Schreibtische, Seventies Retro-Look, Kraftstrom, Dachterrasse.

### **Für Eure Anfragen benötigen wir folgende Angaben:**

Kontaktdaten (Telefon, Email), Projekt- / Nutzungsidee, Nutzungsdauer und Raumbedarf (ungefähre Raumgröße, Raumanzahl, im Idealfall Auswahl aus den angehängten Grundrissen).

Bitte teilt Euer unverbindliches Interesse kurzfristig bis zum Freitag den 24.03.2017 den jeweiligen RaumkoordinatorInnen Eurer Sparte oder dem Atelierbüro mit.

| Sparte             | Mail-Adresse                      | AnsprechpartnerIn / RaumkoodinatorIn |
|--------------------|-----------------------------------|--------------------------------------|
| Bildende Kunst     | atelierbuero@bbk-kulturwerk.de    | Atelierbüro                          |
| Darstellende Kunst | alisa.tretau@laft-berlin.de       | Alisa Tretau                         |
| Literatur          | Info@nflb.de                      | Eric Schumacher                      |
| Musik              | raumkoordination@inm-berlin.de    | Meinrad Kneer                        |
| Projekträume       | akr@projektraeume-berlin.net      | Matthias Mayer                       |
| Tanz               | raumkoordination_tanz@ztberlin.de | Sonja Augart                         |

Weitere Infos findet Ihr unter: <http://www.berlinvisit.org/ak-raeume/>

**Achtung: Am Montag den 27.03.2017 ist eine Besichtigung um 9:00 Uhr in der Grabbeallee 34. Da das der einzige Termin ist bitten wir alle die Interesse haben an dem Termin teilzunehmen.**

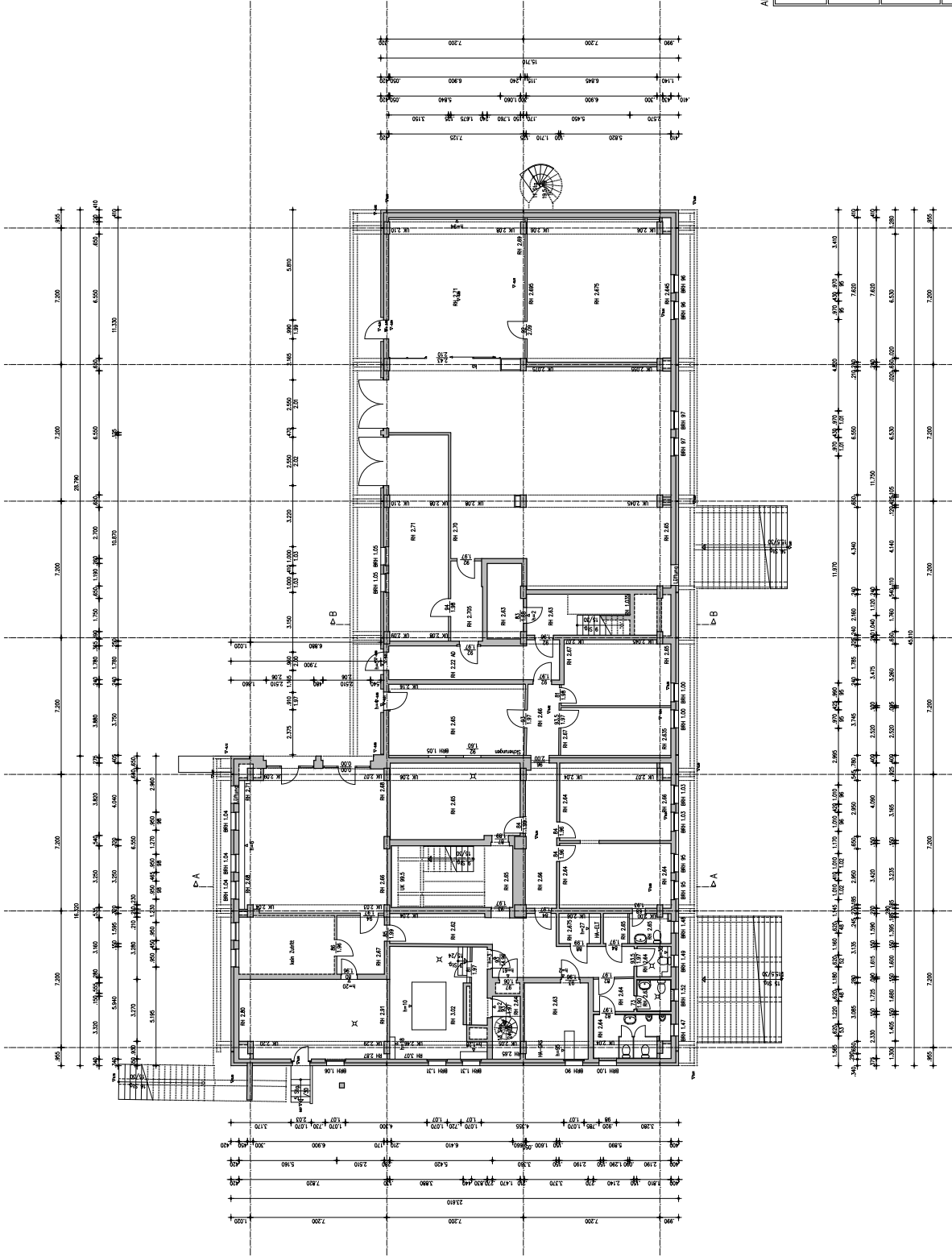






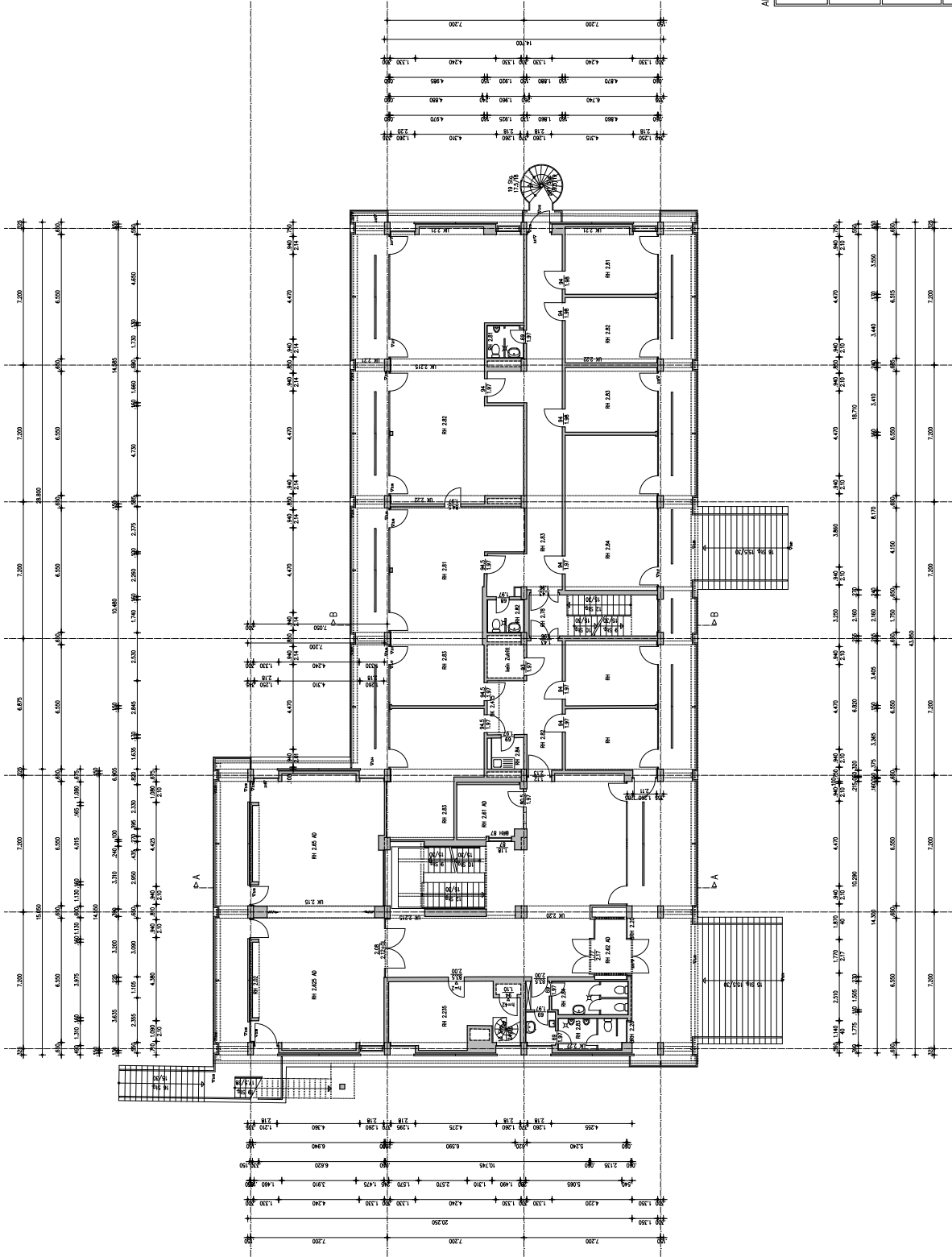






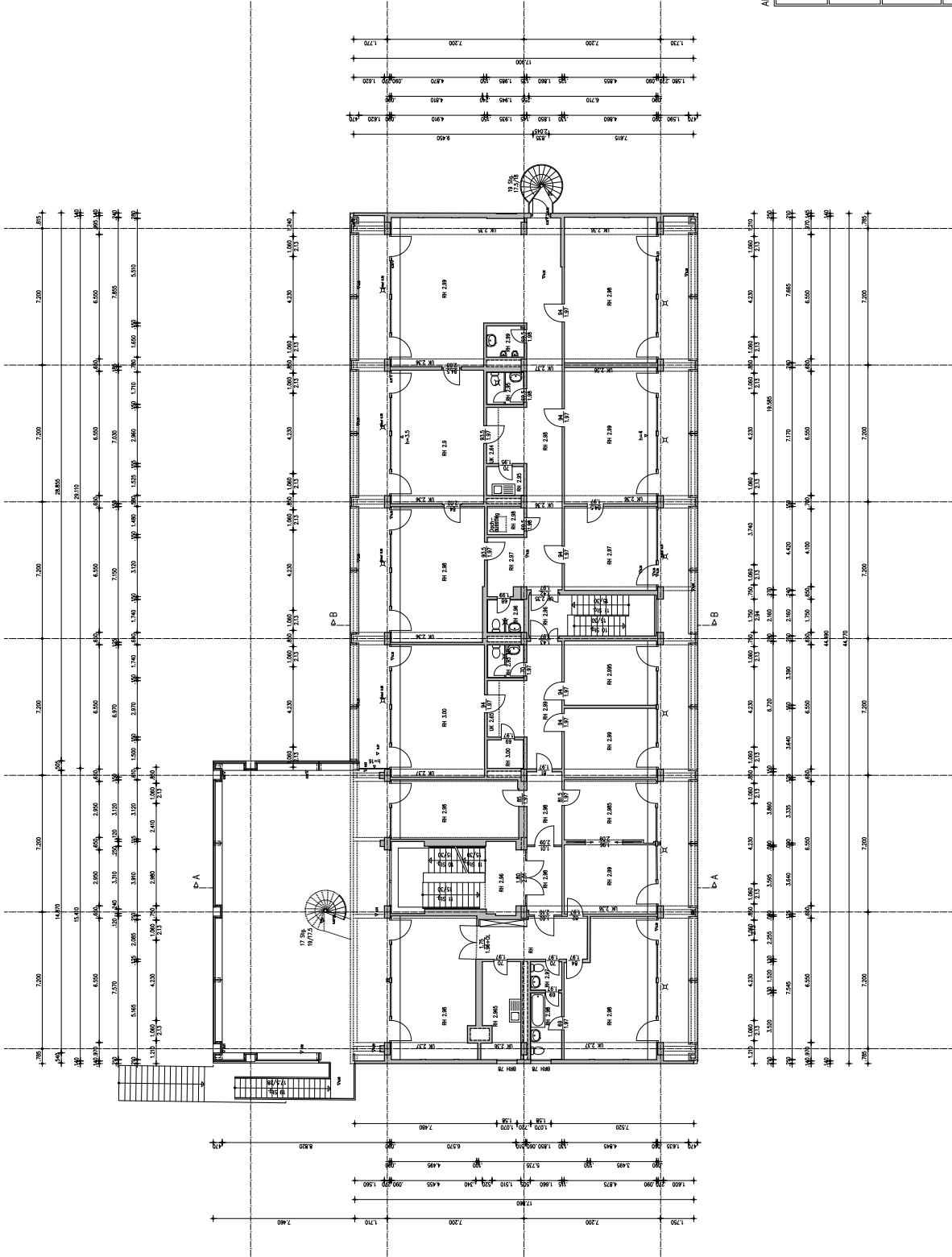
Alle Maße sind örtlich zu prüfen!

|                                 |                                |
|---------------------------------|--------------------------------|
| <b>BESTANDSERFASSUNG:</b>       |                                |
| <b>GEWERBEBAU</b>               |                                |
| <b>GRABBEALFEE 34-40</b>        |                                |
| 13156 Berlin                    |                                |
| <b>BAUHERR:</b>                 | Precoet Grabbealfee 34-40 GmbH |
|                                 | Kunfingertamm 237              |
|                                 | 10719 Berlin                   |
| <b>AUFMASS und ZEICHNUNGEN:</b> |                                |
| Architekturbüro Pflüger         |                                |
| Ing.-Büro Pflüger               |                                |
| 14482 Potsdam                   |                                |
| Tel.: (0331) 9991870            |                                |
| <b>GEGENSTAND:</b>              |                                |
| <b>KELLERGEHOSS</b>             |                                |
| <b>BLATTGRÖSSE</b>              | A1                             |
| <b>BLATTNUMMER</b>              | 1                              |
| <b>MASSSTAB</b>                 | 1:100                          |
| <b>DATEUM</b>                   | 28.10.2016                     |



Alle Maße sind kritisch zu prüfen!

|                           |             |
|---------------------------|-------------|
| BESTANDSERIEFÜHRUNG:      |             |
| GENEBAUER GMBH            |             |
| Kurfürstendamm 237        |             |
| 10719 Berlin              |             |
| BAUHERR:                  |             |
| Kurfürstendamm 34-40 GmbH |             |
| Kurfürstendamm 237        |             |
| 10719 Berlin              |             |
| AUFMASS und ZEICHNUNGEN:  |             |
| Ing.-Büro Fügela          |             |
| Friedrichstraße 13        |             |
| 10449 Berlin              |             |
| Tel.: (030) 97991870      |             |
| ERGÄNZEND:                |             |
| ERDGESCHOSS               |             |
| BLATTGRÖSSE               | DATUM       |
| A1                        | 26.10.2016  |
| MASSTAB                   | BLATTNUMMER |
| 1:100                     | 2           |



Alle Maße sind britisch zu prüfen!

**BESTANDSERFASSUNG:**  
**GENÜBERGEHENE**  
**GRABERALLE 34-40**  
13158 Berlin

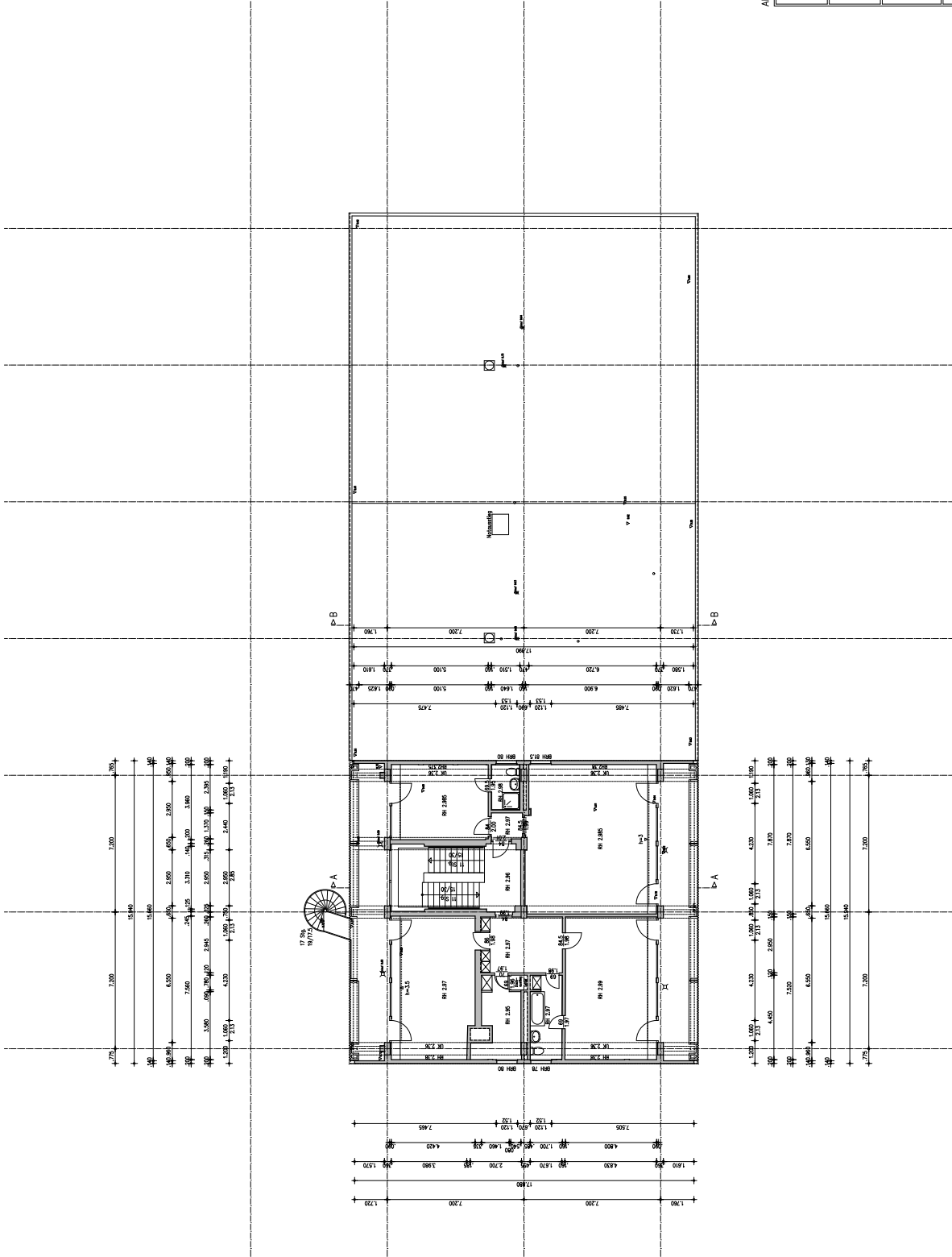
**BAUHERR:**  
Prezent Grabbeilege 34-40 GmbH  
Kurfürstendamm 237  
10719 Berlin

**AUFMASS und ZEICHNUNGEN:**  
Ing.-Büro Fügela  
Friedrichstraße 13  
10449 Berlin  
Tel.: (030) 97991870

**GEGENSTAND:**

**1. OBERGESCHOSS**

|             |            |             |   |
|-------------|------------|-------------|---|
| BLATTGRÖSSE | A1         | BLATTNUMMER | 3 |
| DATUM       | 26.10.2016 |             |   |
| MASSTAB     | 1:100      |             |   |



Alle Maße sind britlich zu prüfen!

BESTANDSERFASSUNG:

GENEGERGÜDE  
GRABERALLEE 34-40  
13156 Berlin

BAUHERR:

Prezent Grabbeilage 34-40 GmbH  
Kurfürstendamm 237  
10719 Berlin

AUFMASS und ZEICHNUNGEN:

Ing.-Büro Fügela  
Friedrichstraße 13  
10449 Berlin  
Tel.: (030) 97991870

GEGENSTAND:

2. OBERGESCHOSS

|             |            |             |   |
|-------------|------------|-------------|---|
| BLATTGRÖSSE | A1         | BLATTNUMMER | 4 |
| DATUM       | 28.10.2016 |             |   |
| MASSTAB     | 1:100      |             |   |